

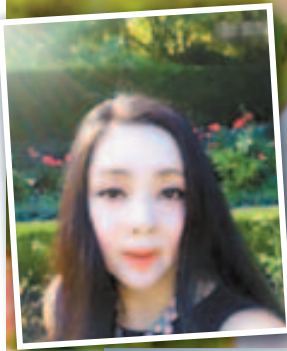
曾演《红楼梦》薛宝钗 今成房产经纪

张莉近照曝光

87版《红楼梦》薛宝钗扮演者张莉最近更新微博，上传了一组近照，并配文：「这次无法回去参加正定的活动。王导让发视频祝贺。虽然手机视频是新手上路，拍的不好，但还是要送去祝福，附上几张表情包」。照片中的她，虽然已经51岁，但人美肤白，眼神朦胧，和昔日宝钗妹妹形象差别大。



曾出演薛宝钗角色的张莉日前秀出一组近照，虽已51岁，照片中的她却人美肤白，眼神朦胧。对此，网友纷纷表示：「姐姐，美美哒，洪荒之力，我们好想你」、「面若银盆、眼似水杏，宝姐姐脸变尖了，可是眼睛依然是杏眼啊」。据悉，张莉凭借着在87版《红楼梦》中扮演的薛宝钗一角，速度走红，后来在《家春秋》中饰演了鸣凤，在《战争插曲》、《聊斋电视系列片》等影视剧中也都有扮演角色。据知名博主「长春国贸」爆料，张莉在拍摄红楼梦的时候就已经很轻松的考上电影学院，但她主动放弃，1990年去了加拿大读书，英文名字叫「Lily Zhang」。她多年前就在国外开始从房地产经纪，现在已经是房地产界成功的商人。



曾出演薛宝钗角色的张莉在网上上传近照(小图)。

何洁喜欢宁泽涛 遗憾生太早

近日，里约奥运会赛程过半，对于本届奥运会的赛事何洁表示自己工作太忙，没时间关注过多的赛事，但对傅园慧、张继科、林丹等运动员印象深刻，特别是傅园慧，何洁表示现在大家聊天时都在用傅园慧的表情包。当聊到国民老公宁泽涛时，何洁瞬间化身小迷妹，并自曝觉得宁泽涛在泳池里比赛的时候很帅，何洁调侃自己：「后悔生的太早啦」。



何洁

奥运之际忙于瘦身的何洁也频繁现身健身房，此次更是邀请了众多朋友一起，采用比赛的方式进行运动健身。何洁表示比赛要发扬奥运精神，输赢并不重要。

薛之谦 做饭搭帐篷样样行

艺人薛之谦日前参加某品牌举办的户外活动，一路爬山过水、搭帐篷、做饭，玩得不亦乐乎，大呼：「像小学生放暑假的感觉，爽爆了！」

手薛之谦从延庆出发，一路以徒步形式体验户外运动，搭帐篷、野外做饭、户外做咖啡等互动环节让薛之谦激动不已，并最终



薛之谦(中)户外做饭。网上图片

在队友的协助下，完成了多个任务。除了薛之谦以外，此次户外活动还有多位户外大咖加盟高山牦牛探险创始人喜力、高海拔登山达人「奔跑的鱼」、清华大学前登山队长赵兴政都悉数亮相了此次户外活动。薛之谦表示，此次户外互动，也放松了自己紧张的工作节奏，受益匪浅。

佳丽回国礼品中心

卡城总店：

#191, 1623 Centre St. NW, Calgary (新亚洲广场内一层)

电话：403-277-0898

营业时间：10:00AM-6:00PM (全年营业)

爱城分店：

#113, 9700-105 Ave., Edmonton (唐人街永富商场内一层)

电话：780-988-7788

营业时间：10:00AM-6:00PM (逢星期日休息)

特价保健品

IGU海豹油 500粒 只售 \$13.99

IGU高浓度蜂胶 200粒(200天) 只售 \$17.99

截止日期：2016年8月31日

请认准新亚洲广场内佳丽回国礼品中心，在卡城独此一家，特此声明！



加力牌 超级海豹素 人体血管清道夫

人体为甚么需要补充海豹素Omega-3 ?

原因是人体中Omega-6过剩和Omega-3缺乏。Omega-6和Omega-3两大类不饱和脂肪酸是人体不可缺少的重要成分，但人体自身不能产生，只能从食物中摄取。它们在人体内的正常比例应该是1比1，至少4比1。由于食用蔬菜油基本上都是以Omega-6为主，致使人体内Omega-6和Omega-3的比例上升为20比1甚至30比1，Omega-6严重过剩。这种比例失调，使整个人体机能遭受破坏。因此及时有效地补充Omega-3，将人体内Omega-6和Omega-3的比例调节到合适状况，是全世界医学界追求的目标。

加力牌超级海豹素的五个重要标志：



1. 商标品牌：Jerry牌
2. 英文名称：Super Harp Seal Omega-3
3. PCBs free，即不含任何多氯联苯化学物质
4. 颜色：绿色胶囊，味道：薄荷香型
5. 加拿大卫生部NPN认证号：80008880

加力牌超级海豹素采用世界上最先进的技术精炼而成，不含任何PCB，远比普通海豹油优越，适合长期服用。

送礼送健康，首选海豹素！

加力牌 壮骨胶原素

效果显著

选择加力牌壮骨胶原素的五大理由：

1. 选用的深海鱼类胶原蛋白富含II型胶原蛋白，即骨胶原，可以最大程度地补充人体所需要的骨胶原。
2. 科学配方：把胶原蛋白(Collagen)、氨基葡萄糖(Glucosamine)和MSM(Methylsulfonmethane, 二甲基磺)有机地结合。
3. 可以减少钙质流失，提高骨密度，延缓骨质疏松；也能修复和强化软骨组织，补充关节囊中的透明质酸，增强关节活动能力。
4. MSM具有扩张血管，加强血液循环，提高骨关节酸痛部位的血液供应等能力，消除关节疼痛。
5. 对多种骨骼和关节问题有极大帮助。

适应范围：关节问题、骨质疏松、骨质增生、骨刺、骨关节炎、扭伤、软骨损伤、椎间盘突出、韧带炎、肩周炎等。



佳丽航空快递

加拿大至中国大陆

价格最优，方便快捷，免费包装，免费清关，送货上门！
普通包裹包税，保证安全到达！

*办理快递业务时请提供清晰的收件人身份证正反面/复印件。

加力牌 顶级 绿蜂胶

味道醇香正宗，超高浓度，活性最好，效果最佳！
一天只需一粒，240粒包装，每瓶用8个月，性价比最好！
巴西顶级绿蜂胶原料，加拿大先进技术，最完美的结合！

蜂胶是蜜蜂从胶源植物芽孢或树干上采集的树脂与其上腺分泌物质等混合形成的一种抗菌抗病毒能力极强的固体胶状物质，蜜蜂将它涂在蜂巢内用以保护蜂巢以及蜜蜂的生存。蜂胶含有二十余类、三百多种天然成份，尤其是含有丰富的黄酮类、萜烯类物质，赋予蜂胶许多独特的生物学作用。蜂胶与蜂蜜和蜂王浆完全不同，蜂胶既不含任何激素，也不含糖份。加力牌顶级绿蜂胶是纯天然物质，长期服用是安全的。

一、加力牌顶级绿蜂胶六大突出特点：

1. 超高浓度：以纯度100%的巴西野生顶级绿蜂胶为原料精炼提纯，浓度超高，每天只需服用一粒就可以达到最佳保健效果。
2. 产地正宗：产自海拔1000多米的巴西米纳斯州，生物类黄酮含量最高，被公认为世界上最好的巴西顶级绿蜂胶*。
3. 顶级胶源：加力牌顶级绿蜂胶是采集胶源植物中最好的纯尤加利树脂源，其胶液中有有效成份最高，活性最好，效果最佳。
4. 环境特殊：巴西东南部内陆热带高原地区米纳斯州上拥有广袤的零污染原始森林--亚马逊雨林，所产蜂胶最天然最纯。夏季高温多雨时期有很多细菌病毒虫类，蜜蜂在这种恶劣环境中为保护蜂巢免受外敌侵犯，就会制造出威力超强的蜂胶。只有这种特殊野生环境，特殊采集季节和顶级植物胶源才能产出纯度100%的巴西顶级绿蜂胶。
5. 蜂种强壮：加力牌顶级绿蜂胶是一种强壮的巴西杀人蜂采集的野生蜂胶，比普通蜂胶功效高很多倍。
6. 工艺先进：加拿大制药技术国际领先，产品采用世界尖端微包体技术，在真空低温下加工，充分保留蜂胶活性成分。

*巴西绿蜂胶是指在加工前蜂胶原料呈现绿色，加工以后蜂胶制品是看不到绿色的，只有巴西米纳斯州亚马逊原始雨林的蜂胶才称得上绿蜂胶。



NPN: 80020751

其它北美保健产品：

维生素、鱼油、卵磷脂、珊瑚钙、葡萄籽OPC、强力关节灵、保肝素、银杏、西洋参、精阳素、脑白金、螺旋藻、月见草、更年期调节素、液态钙、痛风宝、前列腺宝、蓝莓素、骨胶原、大豆异黄酮、Jerry10、Q10、磷虾油、玛卡、羊胎精华素、强力健脑素、极品护眼素、加拿大海参及各种档次价格海豹油和蜂胶等。

价格优惠，欢迎选购！

普瑞電腦

Primary Computer Inc.

Tel: 403-277-0566

電腦維修(PC, Mac)
清理病毒木馬
數據恢復

硬件軟件銷售
網絡安裝及修復
企業技術支持

地址: Unit 131, 1623 Centre St. NW Calgary (新亞洲廣場) 營業時間: 週一至週六 10:30 am - 6:00 pm
Email: info@primarycomputer.ca Website: www.primarycomputer.ca

